

# Päästökaupan webinaari 20.3.2024

Ilmaisjaon hakeminen kaudelle 2026-2030

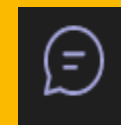
## OHJELMA

- 1) Ilmaisjakohakemukset FINETS-järjestelmässä (Tero Liikkanen)
- 2) MMP-muutoshakemus (Tero Liikkanen ja Ville-Matti Rissanen)
- 3) Perustietoselvitys (Juha Rajala)
- 4) Energiatehokkuusehto (Tommi Itkonen)

## OHJEITA

Pidä mikki ja kamera suljettuna koko tilaisuuden ajan

Esitä kysymykset ja kommentit viestikentässä



---

# Ilmaisjakohakemukset FINETS ilmaisjako- järjestelmässä

Tero Liikkanen

# Kauden 2026-2030 ilmaisjaon hakeminen

- Ilmaisjakoa haetaan FINETS päästöoikeuksien ilmaisjako –asiointijärjestelmässä osoitteessa <https://ilmaisjako.energiavirasto.fi/>
- Järjestelmän käyttöä ja hakemuksen tekemistä varten tulee olla Suomi.fi –valtuutus. Asiointivaltuus: **Päästölupa- ja päästöselvitystietojen toimittaminen**
- Nykyisille ilmaisjaon piirissä oleville laitoksille luodaan ilmaisjakohakemus pohjat järjestelmään automaattisesti. Uusien ilmaisjaon hakijoiden tulee olla yhteydessä Energiavirastoon osoitteeseen [ilmaisjako@energiavirasto.fi](mailto:ilmaisjako@energiavirasto.fi) ja näille luodaan hakemus pohjat erikseen.
- Hakemusprosessi samanlainen kuin tuotantotasoraportoinnissa: hakemus (excel-liite) -> todennus -> lähetys Energiavirastoon.
- **Todennettu ilmaisjakohakemus ja päivitetty tarkkailumenetelmäsuunnitelma tulee jättää Energiavirastoon 30.4.2024 mennessä!**
- **Yhteystiedot kannattaa pitää ajan tasalla!** Ilmaisjaon yhteystietoja voi päivittää FINETS –järjestelmän (finets.energiavirasto.fi) toiminnanharjoittajan tiedoissa.
- Ongelmatilanteissa ota yhteyttä: [ilmaisjako@energiavirasto.fi](mailto:ilmaisjako@energiavirasto.fi)



# Perustietoselvityspohjan lataaminen

- Perustietoselvityspohjan voi ladata Energiaviraston kotisivuilta: <https://energiavirasto.fi/paastooikeuksien-ilmaisjako> -> Ohjeet ja lomakkeet
- Perustietoselvityspohja on toistaiseksi saatavilla englanninkielisenä. Suomenkielinen lomakeversio julkaistaan Energiaviraston kotisivuilla, kun käännös on valmistunut.
- Automaattisesti luotu ilmaisjakohakemus pohja, johon perustietoselvitys liitetään, löytyy FINETS ilmaisjako – järjestelmän valikosta *Ilmaisjakohakemukset*.
- Ilmaisjakohakemus on muokattavissa järjestelmässä, kun hakemus on "Luonnos"-tilassa.

ENERGIAVIRASTO FINETS päästöoikeuksien ilmaisjako

Ilmaisjakohakemukset Tarkkailumenetelmäsuunnitelmat Tuotantotasoreportit Kirjautu ulos

## Ilmaisjakohakemukset

FI-11|

Yrityksen nimi	Diaarinumero	Tila	Laitoksen nimi	Laitostunnus	Toiminnot
Testi Oy	Ei diaarinumeroa	Luonnos	Esimerkkilaitos	FI-1111	Ilmaisjakohakemuksen tiedot



# Ilmaisjakohakemuksen täyttäminen

- Avaa hakemuslomake ilmaisjakohakemusten hakunäkymän linkistä "Ei diaarinumeroa".

Yrityksen nimi	Diaarinumero	Tila	Laitoksen nimi
Testi Oy	 Ei diaarinumeroa 	Luonnos	Esimerkkilaitos

- Lisää hakemuksen liitteeksi täytetty perustietoselvitys lomakkeen liitelinkin tai hakemuksen tietojen kautta. Täytä tarvittaessa salassapitotiedot. Lisää tarvittaessa myös ilmastoneutraaliussuunnitelma (ei todenneta).

## Perustietoselvitys ja muut liitteet

Lisää oheisen linkin kautta perustietoselvitys. Käytä pohjana hakemuksen tietoihin ladattua tiedostoa. Hakemuksen tiet "Hakemuksen tiedot" -linkistä.

[Avaa liitteiden hallinta \(uusi selainvälilehti\)](#) 

### Muut tiedostot

Poista valitut


Asiakirjan nimi

Sisältää liikesalaisuuksia

Lisätty

No matching records found



LISÄÄ MUITA TIEDOSTOJA 



# Ilmaisjakohakemuksen lähettäminen todennettavaksi

- Tarkista, että hakemukselle on lisätty todentaja. Laitoksen todentaja valitaan tarkkailumenetelmäsuunnitelman viimeisellä välilehdellä.
- Lisää allekirjoituspaikka ja tallenna lomake.
- Lähetä ilmaisjakohakemus todentajan todennettavaksi "Lähetä todennettavaksi" painikkeella. **Huom!** Alkuun todennettavaksi lähettäminen ei ole vielä käytössä, koska todentamisraporttilomakkeen päivitys on vielä valmistelussa.

Ilmaisjakohakemuksen todentaja (todentajan valinta tehdään tarkkailumenetelmäsuunnitelman viimeisellä välilehdellä)

Valittu todentajayhtiö ⓘ

Uusi todentajayhtiö Oy

**Allekirjoitus**

Paikka ⓘ

Pihtipudas

Allekirjoittajan nimi ⓘ

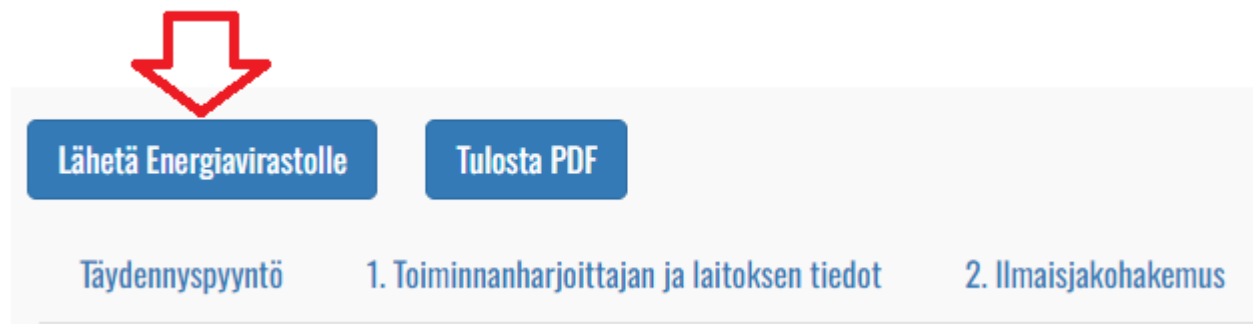
**Esimerkkilaitos, ilmaisjakohakemus**

**Lähetä todennettavaksi** **Tallenna** **Tulosta PDF**

Täydennyspyyntö 1. Toiminnanharjoittajan ja laitoksen tiedot 2. Ilmaisjakohakemus

# Hakemuksen lähettäminen Energiavirastoon

- Todentaja tekee hakemuksesta todentamisraportin ja voi myös tarvittaessa palauttaa ilmaisjakohakemuksen täydennettäväksi.
- Kun todentaja on allekirjoittanut todentamisraportin, saat viestin, että ilmaisjakohakemus on todennettu. Pääset katsomaan todentamisraporttia hakunäkymän linkistä "Todentamisraportin tiedot".
- Voit seuraavaksi lähettää ilmaisjakohakemuksen Energiaviraston käsiteltäväksi "Lähetä Energiavirastolle" – painikkeesta hakemuslomakkeelta.
- Hakemus on lähetetty onnistuneesti, kun sen tila on "Lähetetty" ja se on saanut diaarinumeron (tässä voi kestää hetki, sivu kannattaa päivittää välillä)



---

# MMP-muutoshakemukset

Tero Liikkanen  
Ville-Matti Rissanen

# Tarkkailumenetelmäsuunnitelman muuttaminen ja hakeminen kaudelle 2026-2030

- Tarkkailumenetelmäsuunnitelman muutosta tai uutta tarkkailumenetelmäsuunnitelmaa haetaan FINETS päästöoikeuksien ilmaisjako –asiointijärjestelmässä osoitteessa <https://ilmaisjako.energiavirasto.fi/>
- Nykyisille ilmaisjaon piirissä oleville laitoksille voi aloittaa kauden 2026-2030 tarkkailumenetelmäsuunnitelman muutoshakemuksen itse. Uusien hakijoiden tulee olla yhteydessä Energiavirastoon osoitteeseen [ilmaisjako@energiavirasto.fi](mailto:ilmaisjako@energiavirasto.fi) ja näille luodaan tarkkailumenetelmäsuunnitelmapohjat erikseen.
- **Todennettu ilmaisjakohakemus ja tarkkailumenetelmäsuunnitelma tulee jättää Energiavirastoon 30.4.2024 mennessä!**
- **FINETS ilmaisjako –järjestelmää päivitetään lähipäivinä kauden 2026-2030 tarkkailumenetelmäsuunnitelmien osalta ja samalla avataan ilmaisjakohakemukset. Tästä aiheutuvasta käyttökatkosta ilmoitetaan järjestelmän etusivulla. Lähetämme myös tiedotteen, kun järjestelmä on päivitetty ja hakemusten tekemisen voi aloittaa.**

# MMP-muutoshakemuksen aloittaminen

- Tarkkailumenetelmäsuunnitelman muutoshakemus kaudelle 2026-2030 luodaan *Tarkkailumenetelmäsuunnitelmat* -välilehdeltä valitsemalla *Hae muutosta 2026-2030* laitoksen uusimman MMP:n kohdalta.

ENERGIAVIRASTO FINETS päästöoikeuksien ilmaisjako

Ilmaisjakohakemukset Tarkkailumenetelmäsuunnitelmat Tuotantotasoraportit Kirjautu ulos +

## Tarkkailumenetelmäsuunnitelmat

esimerkki

Yrityksen nimi	Muutosvuosi	Diaarinumero	Tila	Laitoksen nimi	Laitostunnus	Toiminnot
Testi Oy		191/030501/2024	Ratkaistu, päätös annettu	Esimerkkilaitos	FI-11	<a href="#">Tarkkailumenetelmäsuunnitelma</a> <a href="#">Hae muutosta</a> <a href="#">Hae muutosta 2026-2030</a>

# MMP-muutoshakemuksen aloittaminen

- Kun hakeminen on aloitettu järjestelmä lataa hetken ja luo hakemusohjan uuteen valikkoon *Tarkkailumenetelmäsuunnitelmat 2026-2030*.
- Lomakkeen tila on muutaman minuutin ajan *Alustettavana*, jolloin järjestelmä valmistelee hakemusta mm. kopiaimalla lomakkeelle aiemman hyväksytyt tarkkailumenetelmäsuunnitelman tiedot.



FINETS päästöoikeuksien ilmaisjako

Ilmaisjakohakemukset Tarkkailumenetelmäsuunnitelmat ▾ Tuotantotasoraportit Kirjaudu ulos + ▾

## Tarkkailumenetelmäsuunnitelmat 2026-2030

esimerkki

Yrityksen nimi	Muutosvuosi	Diainumero	Tila	Laitoksen nimi	Laitostunnus	Toiminnot
Testi Oy			Alustettavana	Esimerkkilaitos	FI-11	

# MMP-muutoshakemuksen aloittaminen

- Kun alustus on valmis, hakemuksen tilaksi muuttuu *Aloittamatta* ja lomakkeen täyttämisen voi aloittaa.
- Lomakkeelle pääsee joko etusivun *Ei diaarinumeroa* -linkistä tai hakemuksen tietojen kautta (Linkki: *MMP 2026-2030 muutoshakemus*).

## Tarkkailumenetelmäsuunnitelmat 2026-2030

esimerkki

Yrityksen nimi	Muutosvuosi	Diaarinumero	Tila	Laitoksen nimi	Laitostunnus	Toiminnot
Testi Oy		Ei diaarinumeroa	Aloittamatta	Esimerkkilaitos	FI-11	MMP 2026-2030 muutoshakemus



- Eri kausien tarkkailumenetelmäsuunnitelmat löytyvät jatkossa siis omista valikoistaan:



FINETS päästöoikeuksien ilmaisjako

Ilmaisjakohakemukset Tarkkailumenetelmäsuunnitelmat



Tarkkailumenetelmäsuunnitelmat  
Tarkkailumenetelmäsuunnitelmat 2026-2030



# MMP –muutoshakemuksen täyttäminen ja lähettäminen

- Täytä lomakkeen tiedot ja tallenna. Lomakkeelle on tuotu tiedot aiemmalta hyväksytyltä tarkkailumenetelmäsuunnitelmalta, pois lukien uudet kysymykset ja liitteet.

## Esimerkkilaitos, tarkkailumenetelmäsuunnitelma 2026-2030 muutoshakemus

Lähetä Energiavirastolle **Tallenna** Tulosta PDF Sulje tallentamatta

Täydennyspyyntö 1. Toiminnanharjoittajan ja laitoksen tiedot 2. Laitoksen kuvaus 3. Laitostason menetelmät ja menettelyt 4. Energiavirrat Tuotteen vertailuarvo: Rautavalu Lämmön vertailuarvo: hiilivuoto 5. Lisätiedot ja muut liitteet

- Täytä ensimmäisen välilehden muutosta koskeviin tietoihin lyhyt kuvaus ja valitse vuodeksi 2026. Uusilta hakijoilta muuttamisen tietoja ei kysytä.

### Tarkkailumenetelmäsuunnitelman muuttaminen

Tällä lomakkeella ilmoitetaan tarkkailumenetelmäsuunnitelman muutoksesta. Jos Energiavirasto katsoo, että kyseessä on tarkkailumenetelmäsuunnitelman merkittävä muutos, annetaan asiassa valituskelpoinen hallintopäätös, josta peritään maksuasetuksen mukainen maksu. Jos Energiavirasto katsoo, että kyseessä on tarkkailumenetelmäsuunnitelman ei-merkittävä muutos, ilmoitetaan asiasta toiminnanharjoittajalle sähköpostitse. Tällöin tarkkailusuunnitelma päivittyy heti FINETS ilmaisjakoon, eikä toiminnanharjoittajalta edellytetä muita toimenpiteitä. Tällöin asiassa ei anneta erillistä hallintopäätöstä.

Jos laitokselle on haettu hyväksyntää päästöjen tarkkailusuunnitelmalle tai jos laitokselle on hyväksytty päästöjen tarkkailumenetelmäsuunnitelma, tulee toiminnanharjoittajan varmistaa, että myös päästöjen tarkkailusuunnitelma on ajan tasalla ja ilmoittaa tarvittaessa muutoksista Energiavirastolle.

Ymmärrän, että ilmoitus tarkkailumenetelmäsuunnitelman muutoksesta johtaa maksulliseen hallintopäätökseen tai maksuttomaan tarkkailumenetelmäsuunnitelman päivitykseen



Kuvaa lyhyesti, mitä tarkkailusuunnitelmassa muutetaan ja esitä perustelut muutoksille.

Valitse vuosi, jota tarkkailun muutos koskee

2026

# MMP –muutoshakemuksen täyttäminen ja lähettäminen

- Liitteiden lisääminen joko 5. välilehden liitelinkin tai etusivun hakemuksen tietojen kautta.

Esimerkkilaitos, tarkkailumenetelmäsuunnitelma 2026-2030 muutoshakemus

Lähetä Energiavirastolle Tallenna Tulosta PDF Sulje tallentamatta

Täydennyspyyntö 1. Toiminnanharjoittajan ja laitoksen tiedot 2. Laitoksen kuvaus 3. Laitostason menetelmät ja menettelyt 4. Energiavirrat Tuotteen vertailuarvo: Rautavalu Lämmön vertailuarvo: hiilivuoto 5. Lisätiedot ja muut liitteet

### Lisätiedot tarkkailumenetelmäsuunnitelmaan sekä muut liitteet

**Muut liitteet**

Lisää oheisen linkin kautta tarvittaessa muita liitteitä (esim. kohtuuttomien kustannusten laskelmat). Jos liite sisältää salassa pidettäviä tietoja, valitse liitettä lisätessä salassapitoperuste sekä erittelee salassa pidettävät kohdat.

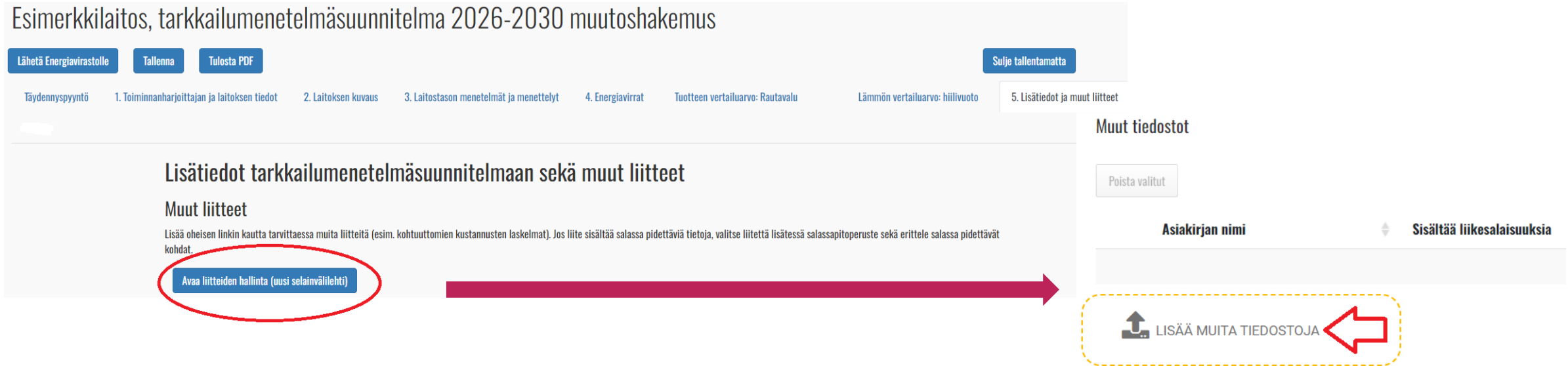
Avaa liitteiden hallinta (uusi selainvälilehti)

Muut tiedostot

Poista valitut

Asiakirjan nimi Sisältää liikesalaisuuksia

LISÄÄ MUITA TIEDOSTOJA



- Kun tarkkailumenetelmäsuunnitelma on päivitetty/täytetty voi sen lähettää Energiaviraston käsittelyyn

Esimerkkilaitos, tarkkailumenetelmäsuunnitelma 2026-2030 muutoshakemus

Lähetä Energiavirastolle Tallenna Tulosta PDF Sulje tallentamatta

Täydennyspyyntö 1. Toiminnanharjoittajan ja laitoksen tiedot 2. Laitoksen kuvaus 3. Laitostason menetelmät ja menettelyt 4. Energiavirrat Tuotteen vertailuarvo: Rautavalu Lämmön vertailuarvo: hiilivuoto 5. Lisätiedot ja muut liitteet



# MMP-hakemuksen sisältö

- Tarkkailumenetelmäsuunnitelma 2026-2030 sisältää:
  - Kaikkien ilmaisjakoon liittyvien tietojen tarkkailu vuosina 2026-2030
  - Lisäksi niiden tietojen tarkkailu vuosina 2019-2023, jotka ovat tarpeelliset perustietoselvityksellä, mutta joita ei ole tarkkailtu hyväksytyn tarkkailumenetelmäsuunnitelman mukaisesti kyseisenä ajanjaksona.
    - Laitoksen kuluttama sähkö (muut kuin sähköntuottajat)
    - CBAM ja ei-CBAM tuotteiden jaottelu
    - Sähköllä tuotettu lämpö

# MMP-lomakkeen muutokset 1/9

## Laitoksen kuvaus

- Lisätty laitoksen osat hiilirajamekanismin (CBAM) osalta. CBAM-laitoksen osa(t) lisättävä niille laitoksille, jotka tuottavat kyseisiä tuotteita ja jotka toimittavat lämpöä CBAM-tuotteiden valmistukseen.
  - Jos luettelosta puuttuu tarvittava CBAM-laitoksen osa, ota yhteyttä Energiavirastoon.



energiavirasto

ENERGI VIRASTO FINETS päästöoikeuksien ilmaisjako

Ilmaisjohakemukset Tarkkailumenetelmäsuunnitelmat Tuotantotasoraportit Kirjautu ulos + -

### FA testilaitos 7, tarkkailumenetelmäsuunnitelma 2026-2030 muutoshakemus

Lähetä Energiavirastolle Tallenna Tulosta PDF Sulje tallentamatta

Täydennyspyyntö 1. Toiminnanharjoittajan ja laitoksen tiedot 2. Laitoksen kuvaus 3. Laitostason menetelmät ja menettelyt 4. Energiavirrat Tuotteen vertailuarvo: Rautavalu Tuotteen vertailuarvo: Rautavalu (CBAM) Lämmön vertailuarvo: hiilivuoto Lämmön vertailuarvo: hiilivuoto (CBAM)

Lämmön vertailuarvo: ei-hiilivuoto 5. Lisätiedot ja muut liitteet Debug

#### Laitoksen osien luettelo

Tuotteen vertailuarvon piiriin kuuluvat laitoksen osat

Tuotetyyppi

- Vety
- Synteetikaasu
- Natriumkarbonaatti
- Rautavalu (CBAM)

Laitoksen osat, jotka soveltavat fall-back menetelmiä

Laitoksen osan tyyppi

- Prosessipäästöt: ei-hiilivuoto
- Lämmön vertailuarvo: hiilivuoto (CBAM)
- Polttoaineen vertailuarvo: hiilivuoto (CBAM)
- Prosessipäästöt: hiilivuoto (CBAM)

#### Laitoksen kuvaus

Laitoksen ja sen tärkeimpien prosessien kuvaus

# MMP-lomakkeen muutokset 2/9

## Laitoksen kuvaus

- Teknisenä yhteytenä ilmoitettava erikseen yhteys jätteenpolttolaitokseen
  - Laitoksen tai yksikön tyyppi: E. Yhdyskuntajätteen poltto

ENERGIAVIRASTO FINETS päästöoikeuksien ilmaisjako Ilmaisjakohakemukset Tarkkailumenetelmäsuunnitelmat Tuotantotas raportit Kirjautu ulos +

### Laitoksen osat, jotka soveltavat tai-back menetelmiä

Laitoksen osan tyyppi

Lämmön vertailuarvo: hiliivuoeto x Lämmön vertailuarvo: ei-hiliivuoeto x Lämmön vertailuarvo: hiliivuoeto (CBAM) x

### Laitoksen kuvaus

Laitoksen ja sen tärkeimpien prosessien kuvaus

testi 7

### Liitteet

Liitä ohjeisen linkin kautta tarkkailumenetelmäsuunnitelman liitteeksi:

- FAR:n liitteessä VI olevan 1 kohdan d alakohdan mukainen vuokaavio
- kaaviokuva, jossa näkyy laitoksen päästölähteet, lähddeviirat, näytteenottpisteet ja mittalaitteet

Edellä mainitut tiedot voi esittää yhdessä tai useammassa kaaviossa. Jos liite sisältää salassa pidettäviä tietoja, valitse liitteitä lisäessä salassapitoeruste sekä erittelen salassa pidettävät kohdat.

[Avaa liitteiden hallinta \(uusi selaimällehti\)](#)

### Yhteydet muihin päästökauppalaitoksiin tai päästökauppajärjestelmään kuulumattomiin yksiköihin

#### Laitoksen tekniset yhteydet

[Lisää tekninen yhteys](#)

	Laitoksen tai yksikön nimi	Laitoksen tai yksikön tyyppi	Yhteyden tyyppi	Virtaussuunta	Laitostunnus	Yhteyshenkilön nimi	Sähköpostiosoite
Paista		E. Yhdyskuntajätteen poltto					

A. Päästökauppajärjestelmään kuuluvat laitokset  
B. Päästökauppajärjestelmään kuulumattomat laitokset  
C. Tyypillisiä tuottavat laitokset  
D. Lämmönjakeluverkko  
E. Yhdyskuntajätteen poltto

# MMP-lomakkeen muutokset 3/9

## Laitostason menetelmät ja menettelyt

- Uusi menettelykuvaus energiatehokkuusehdon soveltamisesta
  - Koskee laitoksia, joita operoi yritys, joka energiatehokkuuslain (1429/2014) mukainen **suuri yritys**
  - FAR 22a artikla, kohta 2: *Toiminnanharjoittajan on laadittava, pantava täytäntöön ja dokumentoitava menettely, jolla suositukset pannaan täytäntöön ja tarvittaessa osoitetaan 1 kohdassa tarkoitettujen edellytysten soveltaminen, ja ylläpidettävä tätä menettelyä.*
  - MMP-lomakkeella ilmoitetaan ainoastaan menettelyn nimi ja viitetiedot.



energiavirasto

### Viittaus FAR:n 22a artiklan 2 kohdan mukaiseen menettelyyn energiatehokkuusehdosta

Menettelyn nimi ⓘ

Menettelyn viitetiedot ⓘ

# MMP-lomakkeen muutokset 4/9

## Energiavirrat



energiavirasto

- Polttoaineen syöttö laitokseen muuttunut energian syötöksi.
  - Polttoaineen lisäksi ilmoitettava materiaalin syötön ja tuotoksen, sekä tämän energiasisällön määrittäminen menetelmät, kun prosessi tuottaa eksotermistä lämpöä.
  - Lisäksi ilmoitettava sähkönsyötön lämmöntuotantoon määrittäminen menetelmä
    - Koskee ainoastaan lämmön tuotantoon käytettyä sähköä, ei laitoksen muihin toimintoihin kulunutta sähköä.
    - Esimerkiksi sähkökattiloiden ja lämpöpumppujen sähkön kulutus

### Polttoaineen syöttö

#### Polttoainevirrat

Polttoaineen syöttö ⓘ

- A. 4.4 a) Asetuksen (EU) N:o 601/2012 mukaisesti hyväksytyt tarkkailusuunnitelman mukaiset menetelmät
- B. 4.4 b) Lukemat kansallisessa lakisäätelyssä metrologisessa valvonnassa olevista mittauslaitteista tai Euroopan parlamentin ja neuvoston direktiivien 2014/31/EU tai 2014/32/EU mukaisesti
- C. 4.4 c) Lukemat toiminnanharjoittajan hallinnassa olevista mittauslaitteista sellaisten tietokokonaisuuksien suoraa määrittämistä varten, jotka eivät kuulu b alakohdan sovellettiin
- D. 4.4 d) Lukemat mittauslaitteista, jotka eivät ole toiminnanharjoittajan hallinnassa, sellaisten tietokokonaisuuksien suoraa määrittämistä varten, jotka eivät kuulu b alakohdan sovellettiin

Energiasisältö ⓘ

- B. 4.6. b) FAR:n liitteessä VII olevan 6.1 kohdan mukaiset laboratorioanalyytit
- C. 4.6. c) FAR:n liitteessä VII olevan 6.2 kohdan mukaiset yksinkertaistetut laboratorioanalyytit
- D. 4.6. d) Vakioarvot, jotka perustuvat yhteen seuraavista tietolähteistä: standardikertoimet, kirjallisuusarvot, toimittajan määrittämät ja takaamat arvot
- E. 4.6. e) Vakioarvot, jotka perustuvat yhteen seuraavista tietolähteistä: standardikertoimet ja stoikiometriset kertoimet, analyysiin perustuvat arvot, muut tieteelliseen näyttöön perustuvat arvot

Materiaalin syöttö ja tuotos (eksotermisen lämpö) ⓘ

- C. 4.4 c) Lukemat toiminnanharjoittajan hallinnassa olevista mittauslaitteista sellaisten tietokokonaisuuksien suoraa määrittämistä varten, jotka eivät kuulu b alakohdan sovellettiin
- D. 4.4. d) Lukemat mittauslaitteista, jotka eivät ole toiminnanharjoittajan hallinnassa, sellaisten tietokokonaisuuksien suoraa määrittämistä varten, jotka eivät kuulu b alakohdan sovellettiin
- E. 4.4 e) Lukemat mittauslaitteista tietokokonsuuden määrittämiseksi epäsuorasti sillä edellytyksellä, että vahvistetaan asianmukainen korrelaatio mittauksen ja kyseessä olevan materiaalin lämpöarvojen välillä
- F. 4.4 f) Muut menetelmät, erityisesti kun kyseessä ovat historialliset tiedot tai toiminnanharjoittaja katsoo, ettei muuta tietolähdettä ole käytettävissä

Energiasisältö (eksotermisen lämpö) ⓘ

- B. 4.6. b) FAR:n liitteessä VII olevan 6.1 kohdan mukaiset laboratorioanalyytit
- C. 4.6. c) FAR:n liitteessä VII olevan 6.2 kohdan mukaiset yksinkertaistetut laboratorioanalyytit
- D. 4.6. d) Vakioarvot, jotka perustuvat yhteen seuraavista tietolähteistä: standardikertoimet, kirjallisuusarvot, toimittajan määrittämät ja takaamat arvot
- E. 4.6. e) Vakioarvot, jotka perustuvat yhteen seuraavista tietolähteistä: standardikertoimet ja stoikiometriset kertoimet, analyysiin perustuvat arvot, muut tieteelliseen näyttöön perustuvat arvot

Sähkönsyöttö lämmöntuotantoon ⓘ

- A. 4.5. a) Lukemat kansallisessa lakisäätelyssä metrologisessa valvonnassa olevista mittauslaitteista tai direktiivien 2014/31/EU tai 2014/32/EU vaatimusten mukaisista mittauslaitteista
- B. 4.5. b) Lukemat toiminnanharjoittajan hallinnassa olevista mittauslaitteista sellaisten tietokokonaisuuksien suoraa määrittämistä varten, jotka eivät kuulu a alakohdan sovellettiin
- C. 4.5. c) Lukemat mittauslaitteista, jotka eivät ole toiminnanharjoittajan hallinnassa, sellaisten tietokokonaisuuksien suoraa määrittämistä varten, jotka eivät kuulu a alakohdan sovellettiin
- D. 4.5. d) Lukemat mittauslaitteista tietokokonsuuden määrittämiseksi epäsuorasti sillä edellytyksellä, että vahvistetaan asianmukainen korrelaatio mittauksen ja kyseessä olevan materiaalin lämpöarvojen välillä

# MMP-lomakkeen muutokset 5/9

## Energiavirrat

- Mitattavissa oleva lämpö laitostasolla
  - Sähköllä tuotettu lämpö on jakokaudella 2026-2030 ilmaisjakoon oikeutettua.
    - Esimerkiksi sähkökattilat ja lämpöpumppujen sähköllä tuotetun lämmön osuus.
    - Huom: lämpöpumppujen tuottama lämpö ilmaisjakoon oikeutettua siltä osin, kun lämmönlähde on päästökaupan piirissä. Esimerkiksi lämmöntalteenotto teollisuusprosessista tai savukaasupesurilta on oikeutettua ilmaisjakoon, mutta lämmön ottaminen järvi/merivedestä ei kuulu ilmaisjaon piiriin.
    - Jatkossakin sähkön tuotantoon käytetty lämpö ei ole ilmaisjakoon oikeutettua.



energiavirasto



# MMP-lomakkeen muutokset 6/9

## Energiavirrat

- Sähkö laitostasolla
  - Sähkön kulutus laitostasolla jatkossa kaikkia laitoksia koskeva.
    - Ilmoitettava myös perustietoselvityksen ajanjakson (2019-2023) laitoksen sähkönkulutuksen tarkkailun tiedot.

**Sähkö laitostasolla**

Tuotetaanko laitoksessa sähköä? ⓘ

Kyllä ▾

**Sähkön tuonti, vienti ja tuotanto**

Sähkön määrän määrittäminen ⓘ

A. 4.5. a) Lukemat kansallisessa lakisääteisessä metrologisessa valvonnassa olevista mittauslaitteista tai direktiivien 2014/31/EU tai 2014/32/EU vaatimusten mukaisista mittausten tuloksista.  
B. 4.5. b) Lukemat toiminnanharjoittajan hallinnassa olevista mittauslaitteista sellaisten tietokokonaisuuksien suoraa määrittämistä varten, jotka eivät kuulu a alakohdan sovelletun menettelyn kuvaus  
C. 4.5. c) Lukemat mittauslaitteista, jotka eivät ole toiminnanharjoittajan hallinnassa, sellaisten tietokokonaisuuksien suoraa määrittämistä varten, jotka eivät kuulu a alakohdan sovelletun menettelyn kuvaus  
D. 4.5. d) Lukemat mittauslaitteista tietokokonaisuuden määrittämiseksi epäsuorasti sillä edellytyksellä, että vahvistetaan asianmukainen korrelaatio mittauksen ja kyseessä olevien mittausten välillä.

Sovelletun menettelyn kuvaus ⓘ

Testi\_menettelyn kuvaus

Onko hierarkkista järjestystä noudatettu? ⓘ

Kyllä ▾

**Sähkön kulutus**

Sähkön määrän määrittäminen ⓘ

A. 4.5. a) Lukemat kansallisessa lakisääteisessä metrologisessa valvonnassa olevista mittauslaitteista tai direktiivien 2014/31/EU tai 2014/32/EU vaatimusten mukaisista mittausten tuloksista.  
B. 4.5. b) Lukemat toiminnanharjoittajan hallinnassa olevista mittauslaitteista sellaisten tietokokonaisuuksien suoraa määrittämistä varten, jotka eivät kuulu a alakohdan sovelletun menettelyn kuvaus  
C. 4.5. c) Lukemat mittauslaitteista, jotka eivät ole toiminnanharjoittajan hallinnassa, sellaisten tietokokonaisuuksien suoraa määrittämistä varten, jotka eivät kuulu a alakohdan sovelletun menettelyn kuvaus  
D. 4.5. d) Lukemat mittauslaitteista tietokokonaisuuden määrittämiseksi epäsuorasti sillä edellytyksellä, että vahvistetaan asianmukainen korrelaatio mittauksen ja kyseessä olevien mittausten välillä.

Sovelletun menettelyn kuvaus ⓘ

Onko hierarkkista järjestystä noudatettu? ⓘ

# MMP-lomakkeen muutokset 7/9



energiavirasto

## Tuotteen vertailuarvon ja lämmön vertailuarvon laitoksen osat

- Energian syöttö laitoksen osaan kohtaan lisätyt sähkönsyöttö lämmöntuotantoon
  - Koskee sähköllä tuotetun lämmön kulutusta tuotteen vertailuarvon laitoksen osan rajojen sisäpuolella ja sähköllä tuotetun lämmön tuotantoa ja kulutusta lämmön vertailuarvon laitoksen osassa.

### Energian syöttö tähän laitoksen osaan ja asiaankuuluva päästökerroin

#### Polttoaineen ja materiaalin syöttö ⓘ

C. 4.4 c) Lukemat toiminnanharjoittajan hallinnassa olevista mittauslaitteista sellaisten tietokokonaisuuksien suoraa määrittämistä varten, jotka eivät kuulu b alakohdan sovel  
D. 4.4. d) Lukemat mittauslaitteista, jotka eivät ole toiminnanharjoittajan hallinnassa, sellaisten tietokokonaisuuksien suoraa määrittämistä varten, jotka eivät kuulu b alakohda  
E. 4.4 e) Lukemat mittauslaitteista tietokokonaisuuden määrittämiseksi epäsuorasti sillä edellytyksellä, että vahvistetaan asianmukainen korrelaatio mittauksen ja kyseessä ol  
F. 4.4 f) Muut menetelmät, erityisesti kun kyseessä ovat historialliset tiedot tai toiminnanharjoittaja katsoo, ettei muuta tietolähdettä ole käytettävissä

#### Sähkönsyöttö lämmöntuotantoon ⓘ

A. 4.5. a) Lukemat kansallisessa lakisääteisessä metrologisessa valvonnassa olevista mittauslaitteista tai direktiivien 2014/31/EU tai 2014/32/EU vaatimusten mukaisista mit  
B. 4.5. b) Lukemat toiminnanharjoittajan hallinnassa olevista mittauslaitteista sellaisten tietokokonaisuuksien suoraa määrittämistä varten, jotka eivät kuulu a alakohdan sove  
C. 4.5. c) Lukemat mittauslaitteista, jotka eivät ole toiminnanharjoittajan hallinnassa, sellaisten tietokokonaisuuksien suoraa määrittämistä varten, jotka eivät kuulu a alakohda  
D. 4.5. d) Lukemat mittauslaitteista tietokokonaisuuden määrittämiseksi epäsuorasti sillä edellytyksellä, että vahvistetaan asianmukainen korrelaatio mittauksen ja kyseessä c

#### Painotettu päästökerroin ⓘ

A. 4.6. a) Asetuksen (EU) N:o 601/2012 mukaisesti hyväksytyn tarkkailusuunnitelman mukaiset menetelmät laskentakertoimien määrittämiseksi  
B. 4.6. b) FAR:n liitteessä VII olevan 6.1 kohdan mukaiset laboratorioanalyytit  
C. 4.6. c) FAR:n liitteessä VII olevan 6.2 kohdan mukaiset yksinkertaistetut laboratorioanalyytit  
D. 4.6. d) Vakioarvot, jotka perustuvat yhteen seuraavista tietolähteistä: standardikertoimet, kirjallisuusarvot, toimittajan määrittämät ja takaamat arvot

#### Sovelletun menettelyn kuvaus ⓘ

Testi\_menettelyn kuvaus rautavalu

#### Onko hierarkkista järjestystä noudatettu? ⓘ

Kyllä

# MMP-lomakkeen muutokset 8/9

## Lämmön vertailuarvon laitoksen osat

- Lämmön tuotannossa ilmoitettava erikseen sähköllä tuotetun lämmön määrittäminen.



energiavirasto

### Tuotettu mitattavissa oleva lämpö

Tuotettu lämpö ⓘ

A. 4.5. a) Lukemat kansallisessa lakisääteisessä metrologisessa valvonnassa olevista mittauslaitteista tai direktiivien 2014/31/EU tai 2014/32/EU vaatimusten mukaisista mittauslaitteista tietokonekonaisuuksien suoraa määrittämistä varten

Sähköstä tuotettu lämpö ⓘ

A. 4.5. a) Lukemat kansallisessa lakisääteisessä metrologisessa valvonnassa olevista mittauslaitteista tai direktiivien 2014/31/EU tai 2014/32/EU vaatimusten mukaisista mittauslaitteista tietokonekonaisuuksien suoraa määrittämistä varten

Sovelletun menettelyn kuvaus ⓘ

Onko hierarkkista järjestystä noudatettu? ⓘ

# MMP-lomakkeen muutokset 9/9

## Polttoaineen vertailuarvon laitoksen osat

- Polttoaineen syöttö laitoksen osaan kohtaan lisätyt sähkönsyöttö lämmöntuotantoon
  - Vuotuisten tuotantotietojen määrittämiseen ja polttoaineen syöttöön lisätty sähköllä tuotettu lämpö
    - Koskee ei-mitattavissa olevaa lämpöä, joka on tuotettu sähköllä
- Jakokaudella 2026-2030 viety lämpö polttoaineen vertailuarvosta ei vähennä päästöoikeuksia. Voi edellyttää muutosta määritysmenetelmään.

**Vuotuisten tuotantotietojen määrittäminen**

Polttoaineen ja materiaalin syöttö ⓘ

Energiasisältö ⓘ

Sähkönsyöttö lämmöntuotantoon ⓘ

Sovelletun menettelyn kuvaus ⓘ

Onko hierarkkieta ääriäsvetä noudatettu? ⓘ

---

# Perustietoselvitys

Juha Rajala

**(g) Information on the greenhouse gas emissions permit:**

*Please provide here information on the greenhouse gas emissions permit (=permit issued in accordance with Articles 5 and 6 of the EU ETS Directive).*

*Member States may make this information optional if the competent authority is in possession of this information already.*

Name of Competent authority:

**First GHG permit received when the installation was included in the ETS for the first time:**

- |                       |                      |
|-----------------------|----------------------|
| i. Permit-ID:         | <input type="text"/> |
| ii. Date of issuance: | <input type="text"/> |

**Most recent update of the permit, if applicable:**

- |                       |                      |
|-----------------------|----------------------|
| iii. Permit-ID:       | <input type="text"/> |
| iv. Date of issuance: | <input type="text"/> |

**Latest version of the Monitoring Methodology Plan used for this application:**

- |                                                |                      |
|------------------------------------------------|----------------------|
| v. Version of the Monitoring Methodology Plan: | <input type="text"/> |
|------------------------------------------------|----------------------|

Tähän laitetaan  
FINETS



#### 4 Further installation data:

**(a) Activities according to Annex I of the EU ETS Directive:**

*This information is important for the competent authorities because changes compared to previous ETS phases may have taken place.*

*To the extent feasible, please sort the list with regard to the direct emissions, starting with the activity causing the highest direct emissions.*

Number	Name of activity (Annex I of the ETS Directive)	Total rated thermal input (MW)
1		
2		
3		
4		
5		
6		



## 2 Conditionality 1: Outstanding recommendations for energy efficiency improvement measures

Pursuant to Article 22a(1) of the FAR, free allocation shall be reduced by 20% if not all relevant recommendations of the energy audit report or the certified energy management system under Article 8 of Directive 2012/27/EU (the Energy Efficiency Directive) have been implemented.

**(a) Recommendations for energy efficiency measures for this installation relevant?**

Please select "TRUE" here if the company your installation pertains to has corresponding obligations under Article 8 of Directive 2012/27/EU.

**(b) Are there any outstanding recommendations from 2019-2022 which have not yet been implemented?**

Please select "TRUE" here if the energy efficiency audits or the certified energy management system under point a) resulted in recommendations for improving the energy efficiency during 2019 to 2022(!) AND there are remaining recommendations for which measures have not been implemented by the time of submitting this report.

**(c) Reasons recommendations under b) might not be relevant for free allocation conditionality**

Please select "TRUE" here if any of the recommended measures under b) can be disregarded for the respective reasons listed in Article 22a(1). Those reasons are the following:

- Article 22a(1)(d): one or more recommendation does not lead to energy savings within the system boundaries of the industrial process
- Article 22a(1)(a): the pay-back period of one or more recommendation exceeds 3 years
- Article 22a(1)(b)(i): the investment costs exceed either (i) 5 % of the installation's annual turnover, OR or 25 % of the installation's profit
- Article 22a(1)(b)(ii): the investment costs exceed 50 % of the average annual economic equivalent of final allocation that would be reduced
- Article 22a(1)(e): the installation-specific operating conditions, including planned or unplanned periods of maintenance, have not occurred yet

Please consult Guidance Document 12 for detailed guidance on the points above.

Not related to industrial process?	Pay-back period >3 years?	Investment costs >5% turnover or >25% profit?	Investment costs >50% equivalent allocation?	Conditions not yet occurred?
<input type="text"/>	<input type="text"/>	<input type="text"/>	<input type="text"/>	<input type="text"/>

**(d) Any recommendations remaining after point c)?**

Please select "TRUE" here if there are any recommended measures remaining after points b) and c) that have not been implemented.

**(e) If measures remain after point d), have you applied equivalent measures for ALL of them?**

If measures remain after point d), pursuant to Article 22(1)(c) of the FAR, free allocation shall not be reduced if other measures have been implemented which lead to greenhouse gas emission reductions within the installation equivalent to those recommended by the energy audit report or the certified energy management system under point (a).

Please select "TRUE" here if for ALL remaining recommended measures equivalent measures have been implemented, i.e. no outstanding recommendations for measures remain.

**(f) Result: 20% free allocation reduction applies (conditionality 1)**

This is an automatic result based on entries above





### 3 Conditionality 2: >80th Percentile performers

Pursuant to Article 22b(1) and (2) of the FAR, free allocation shall be reduced by 20% if and provided that:

- one or more product BM sub-installation was performing above the 80th percentile in terms of the GHG intensity of this system in 2016/2017, AND
- the respective sub-installation contributed to at least 20% of the installation's preliminary free allocation over 2021-2025 (i.e. based on the NIMS allocation determined in 2022, before any allocation changes pursuant to Regulation (EU) 2019/1842 - the ALC Regulation), AND
- the installation has not established a climate-neutrality plan in compliance with the requirements set out in the Implementing Regulation (EU) 2023/2441.

>80%

(perustuu vuosiin 2016/2017)

Laitoksilla tiedossa, keitä koskee.

**(a) Was the GHG intensity of any of the product BM sub-installations above the 80th percentile?**

Please select "TRUE" here if any of the product BM sub-installations performed above the 80th percentile in 2016/2017 and contributed to at least 20% of the preliminary allocation during 2021-2025. Since this result relates to the previous data collection, please consult your competent authority and answer this question as instructed by them.

**(b) If (a) is relevant, are you submitting a climate-neutrality plan (CNP) as part of this application?**

Please confirm whether you are submitting, as part of the application for free allocation, a climate-neutrality plan compliant with the Implementing Regulation (EU) 2023/2441?

**(c) Competent authority confirms compliance of the climate-neutrality plan?**

This section is to be filled in by the competent authority or, if the competent authority instructs you to, by you.

**(d) Result: 20% free allocation reduction applies (conditionality 2)**

This is an automatic result, based on the answers under a) and b) above.

Ei koske Suomea (valinnaksi epätos)

### 4 Conditionality 3: +30% for District Heating

Pursuant to Article 22b(3) the FAR, installation or district heating company located in a Member State that meets the criteria set out in Article 10b(4), second subparagraph, of ETS Directive can apply for additional 30% free allowances for the district heating sub-installation, provided that the conditions set out in Article 22b(3)(a) to (f) are satisfied.

**Application for +30% allocation for district heating?**

Please select "TRUE" here if you intend to apply for the additional 30% free allocation for district heating.

Please note that the additional free allocation can only be granted at a later stage when all conditions in Article 22b(3)(a) to (f) are actually satisfied. Selecting "TRUE" here is therefore only indicative and for information purposes. It does not constitute a legally binding application for the additional allowances.

# A\_InstallationData



energiavirasto

Onko parhaimmassa 10 %:ssa  
→ relevantti vasta kun BM arvot on päivitetty. Ei täytetä nyt.

Tieto onko >80%  
(laitoksilla tiedossa, täytetty jo toiseenkin kohtaan).

Täytetään, jos laitoksen osa aloittanut toimintansa 1.1.2019 tai sen jälkeen.

Please note that the correct entries here are essential for all subsequent inputs dealing with sub-installations.

No.	Product type	<average of 10% best?	>80% performer?	Start of operation	CL exposed?	CBAM?
1					N.A.	N.A.
2					N.A.	N.A.
3					N.A.	N.A.

No.	Sub-installation type	<average of 10% best?	relevant?	Start of operation	CL exposed?	CBAM?
11	Heat benchmark sub-installation (CL   non-CBAM)				TOSI	EPÄTOSI
12	Heat benchmark sub-installation (non-CL   non-CBAM)				EPÄTOSI	EPÄTOSI
13	Heat benchmark sub-installation (CL   CBAM)				TOSI	TOSI
14	District heating sub-installation				EPÄTOSI	EPÄTOSI
15	Fuel benchmark sub-installation (CL   non-CBAM)				TOSI	EPÄTOSI
16	Fuel benchmark sub-installation (non-CL   non-CBAM)				EPÄTOSI	EPÄTOSI
17	Fuel benchmark sub-installation (CL   CBAM)				TOSI	TOSI
18	Process emissions sub-installation (CL   non-CBAM)				TOSI	EPÄTOSI
19	Process emissions sub-installation (non-CL   non-CBAM)				EPÄTOSI	EPÄTOSI
20	Process emissions sub-installation (CL   CBAM)				TOSI	TOSI
Please enter for each sub-installation if it is relevant or not!						

Uudet CBAM laitoksen osat ja niiden CBAM status

# E\_EnergyFlows



energiavirasto

	Unit	2019	2020	2021	2022	2023
i. Total energy input from fuels (from D.I)	TJ / year					
ii. Total energy from exothermic heat	TJ / year					
iii. Total heat production from electricity	TJ / year					
iv. Total energy input	TJ / year					

E.I “eksoterminen lämpö” and “sähköllä tuotettu lämpö” (change of fuel BM sub definition)

Sähköllä tuotettu lämpö oikeutettu ilmaisjakoon (change of fuel BM sub definition).

**(a) Total net amount of measurable heat produced in the installation:**

*All heat data should refer to "net amount of measurable heat" (i.e. heat content of heat flow to user minus heat content of the return flow).*

*Note that heat produced from nitric acid sub-installations has to be reported under point (c) as "non-ETS import".*

	Unit	2019	2020	2021	2022	2023
Measurable heat produced	TJ / year					

**(b) Measurable heat produced from electricity**

*This includes heat from any electric pumps, electric boilers, etc. This amount of heat is to be included in the data given under point (a) above and only to be entered here for transparency reasons.*

	Unit	2019	2020	2021	2022	2023
Heat from electricity	TJ / year					

**(c) Measurable heat imported from installations covered by the EU ETS:**

*Installation names in the drop down list are taken from Section A.IV. Therefore you must ensure that you have entered complete data there.*

Name of installation	Unit	2019	2020	2021	2022	2023
i.	TJ / year					



# E\_EnergyFlows



rasto

	Unit	2019	2020	2021	2022	2023
i. Energy input from fuels (from D.I)	TJ / year					
ii. Electricity input for heat production	TJ / year					
iii. Other energy input (e.g. exothermic heat)	TJ / year					
iv. Total energy input (sum of the above)	TJ / year					

“eksoterminen lämpö” and “sähköllä tuotettu lämpö” (lämmön ja polttoaineen BM muuttunut)

Polttoainepanos vaihtunut energiapanokseksi. Tähän myös sähköllä tuotettu lämpö.

Usage type of fuel input	Unit	2019	2020	2021	2022	2023
i. Energy input to product BM sub-installations	% or TJ / year					
ii. Energy input for production of measurable heat	% or TJ / year					
iii. Fuel benchmark sub-installation (CL   non-CBAM)	% or TJ / year					
iv. Fuel benchmark sub-installation (non-CL   non-CBAM)	% or TJ / year					
v. Fuel benchmark sub-installation (CL   CBAM)	% or TJ / year					
vi. Energy input for electricity production	% or TJ / year					
vii. Rest	% or TJ / year					

Sähköllä tuotettu lämpö oikeutettu ilmaisjakoon (polttoaineen BM muuttunut).

# E\_EnergyFlows



energiavirasto

## Complete balance of electricity at the installation

### (a) Does the installation produce electricity?

EPÄTOSI

*If the answer here is "FALSE", entries below are optional, except for point f) which is always mandatory. You may enter "FALSE" here if electricity is only produced from emergency power units.*

### (b) Total net amount of electricity produced in the installation

*Other electricity production includes e.g. hydro, wind, solar power, from expansion turbines and other non-ETS processes.*

	Unit	2019	2020	2021	2022	2023
i. Net electricity produced from fuels	MWh / year					
ii. Other electricity produced	MWh / year					

### (c) Total electricity imported from the grid or from other installations

Electricity imported	MWh / year					
----------------------	------------	--	--	--	--	--

### (d) Total electricity exported to the grid or to other installations

Electricity exported	MWh / year					
----------------------	------------	--	--	--	--	--

### (e) Total electricity available for use in the installation (= b+c-d)

Electricity useable	MWh / year					
---------------------	------------	--	--	--	--	--

### (f) Total electricity consumed in the installation

Electricity consumed in the installation	MWh / year					
------------------------------------------	------------	--	--	--	--	--

### (g) Plausibility check: Sum of electricity input in sheet "F\_Products" for relevant electricity consumption

i. Electricity entered as consumed	MWh / year					
ii. Compare to (f)	%					

Laitoksen kuluttama sähkö ilmoitettava, vaikka laitos ei tuottaisi sähköä

# E\_EnergyFlows



energiavirasto

**(a) Total net amount of measurable heat produced in the installation:**

*All heat data should refer to "net amount of measurable heat" (i.e. heat content of heat flow to user minus heat content of the return flow). Where heat from CHP is relevant, please ensure consistency with data entries in section D.III.*

*Note that heat produced from nitric acid sub-installations has to be reported under point (c) as "non-ETS import".*

*As a memo item and part to be included under point i., the sum of the amounts of measurable heat exported from the fuel benchmark sub-installations is displayed under point ii. This information is taken from section G.(5).e.*

	Unit	2019	2020	2021	2022	2023
i. Measurable heat produced	TJ / year					
ii. <i>Memo-item: heat exported from fuel BM</i>	TJ / year					

**(b) Measurable heat produced from electricity**

*This includes heat from any electric boilers, heat pumps, etc. This amount of heat is to be included in the data given under point (a) above and only to be entered here for transparency reasons.*

	Unit	2019	2020	2021	2022	2023
Heat from electricity	TJ / year					

**(c) Measurable heat imported from installations covered by the EU ETS:**

*Installation names in the drop down list are taken from Section A.IV. Therefore you must ensure that you have entered complete data there.*

Name of installation	Unit	2019	2020	2021	2022	2023
i.	TJ / year					
ii.	TJ / year					
iii.	TJ / year					
iv. Sub-total	TJ / year					

Tässä ilmoitetut luvut eivät vaikuta muuhun laskentaan, mutta käytetään johdonmukaisuustarkistukseen.

Sähköllä tuotettu lämpö oikeutettu ilmaisjakoon. (b) kohdassa ilmoitettu sähköllä tuotettu lämpö on mukana (a) kohdan luvussa.



# F\_ ja G\_ välilehdet



energiavirasto

## (c) Electricity consumption

Please enter here the electricity consumed within the system boundaries of this sub-installation. For product benchmarks listed in section 2 of Annex I of the FAR, entries here are mandatory and have to correspond to the related system boundaries indicated in that section.

Parameter	Unit	2019	2020	2021	2022	2023
Relevant electricity consumption	MWh / year					

F\_ : Laitoksen osan sähkön kulutus ilmoitettava (koskee laitoksen osia, joiden BM:ssä huomioidaan sähkönkulutus)

F\_ : Polttoaineen ja sähkön vaihdettavuus poistunut

## Muut korjauskertoimet

### (c) Polttoaineen ja sähkön vaihdettavuus:

Täyttäkää seuraavat kohdat.

Tässä voi näkyä automaattinen viesti, joka pyytää lisäämään tietoja polttoaineiden ja sähkön vaihdettavuuden huomioon ottamiseksi.

Ilmaisjakosääntöjen 22 artiklan mukaisesti tarvitaan "suorat päästöt", "tuodun lämmön" nettomäärä sekä "asiaankuuluva sähkön kulutus".

Suorat kokonaispäästöt ovat yleensä samat kuin jäljempänä g kohdassa ilmoitetut arvot. Varsinkin käytettäessä jätekaasuja saatetaan kuitenkin tarvita lisäkorjauksia, joten ottaa jäljempänä g kohdassa annetut ohjeet huomioon. Lämmön nettotuonti siirretään automaattisesti jäljempänä olevasta kohdasta k.i.

Muuttuja	Yksikkö	2014	2015	2016	2017	2018
i. Suorat päästöt	t CO <sub>2</sub> / vuosi					
ii. Lämmön nettotuonti	TJ / vuosi					
iii. Asiaankuuluva sähkönkulutus	MWh / vuosi					
iv. Suorat kokonaispäästöt	t CO <sub>2</sub> / vuosi					
v. Epäsuorat päästöt	t CO <sub>2</sub> / vuosi					

CBAM sektoreille lisätty vaatimus CN koodeista

(f) Individual production levels of products included in this product benchmark sub-installation

	PRODCOM 2010	Name of product or group of products	Unit	2019	2020	2021	2022	2023	CN codes
1									
2									
3									
4									
5									
6									
7									
8									
9									
10									
	Sum of products								

	Use type	Within installation or export?	Product name, or heat export other than "district heating"	PRODCOM 2010	CN codes
1					
2					
3					
4					
5					
6					
7					
8					
9					
10					





## 1 Total preliminary annual amount of allowances allocated free of charge:

The amounts displayed here reflect the calculation of preliminary annual number of allowances allocated free of charge in accordance with paragraphs 1 to 7 of Article 16 of the FAR, i.e. the factors referred to in Annex V of the FAR (referred to as "Carbon leakage factor" below) have already been applied. Pursuant to Article 16(3) of the FAR, for the district heating sub-installation this factor will be 0.3 for all years.

If for a sub-installation the calculated preliminary annual amount of allowances allocated free of charge results in a negative value, it is set to zero instead.

### (a) Calculation of the minimum, maximum, or actual preliminary allocation?

Based on the selection made here, the indicative minimum, maximum or actual preliminary allocation, as determined in section IV above, will be shown.

Please note that the actual allocation can only be calculated once the new benchmark values are published. Before that, no calculations will be performed below, if "actual" is chosen.

If this field is left empty, the minimum preliminary allocation will be used as the default for all calculations below.

### (b) Calculation factors:

	2026	2027	2028	2029	2030
Carbon leakage factor for non-CL sectors	0,3000	0,2250	0,1500	0,0750	0,0000
Carbon leakage factor for district heating	0,3000	0,3000	0,3000	0,3000	0,3000
<i>Note: for CL exposed sectors, the CL factor is 1.0000 for all years.</i>					
Factor for process emissions	0,9700	0,9700	0,9100	0,9100	0,9100

### (c) CBAM factors:

	2026	2027	2028	2029	2030
CBAM factors for products covered by CBAM	0,9750	0,9500	0,9000	0,7750	0,5150

### (d) Calculation in accordance with Article 16(1) to (7) of the FAR:

Sub-installation	2026	2027	2028	2029	2030	< avg. 10%?
1						
2						
3						
4						

Valintaruutu, jonka valinnalla voi tässä vaiheessa tarkastella maksutta jaettavien päästöoikeuksien enimmäis- ja vähimmäismäärää.

0.91 kerroin prosessipäästöille vuodesta 2028

CBAM kerroin

Paras 10 %

Alimmasta taulukosta löytyy alustava päästöoikeusmäärälaskelma

Sub-installation	2026	2028	2029	2030
1				
2				
3				
4				
5				
6				
7				
8				
9				
10				
11 Heat benchmark sub-installation (CL   non-CBAM)				
12 Heat benchmark sub-installation (non-CL   non-CBAM)				
13 Heat benchmark sub-installation (CL   CBAM)				
14 District heating sub-installation				
15 Fuel benchmark sub-installation (CL   non-CBAM)				
16 Fuel benchmark sub-installation (non-CL   non-CBAM)				
17 Fuel benchmark sub-installation (CL   CBAM)				
18 Process emissions sub-installation (CL   non-CBAM)				
19 Process emissions sub-installation (non-CL   non-CBAM)				
20 Process emissions sub-installation (CL   CBAM)				
Total preliminary free allocation				

[The results displayed here are by no means legally binding. Please see disclaimer in the introduction of this section.](#)

KOMISSIION OHJE GD3 ON OHJE PERUSTIETOLOMAKKEEN TÄYTTÄMISEKSI

---

# Energiatehokkuusehto

Tommi Itkonen

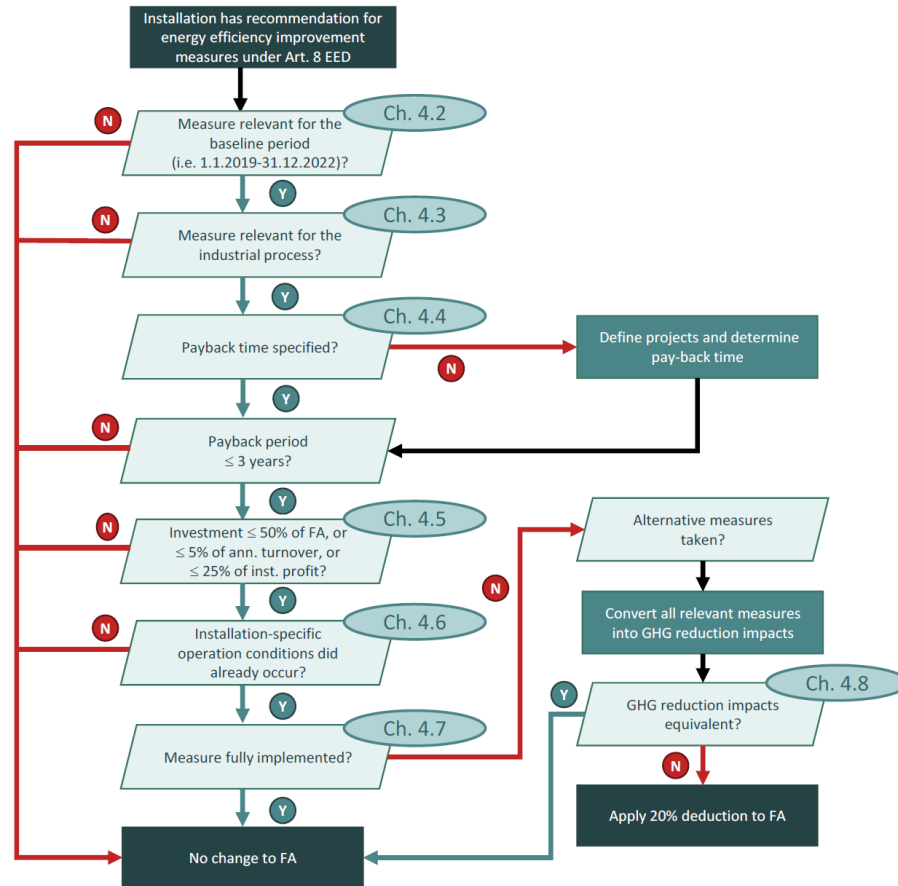


# Energiatehokkuusehto

- Ehto koskee laitoksia, joita operoi yritys, joka energiatehokkuuslain (1429/2014) mukainen **suuri yritys**
  - *taloudellista toimintaa harjoittava luonnollinen henkilö ja oikeushenkilö, jonka palveluksessa on vähintään 250 työntekijää taikka jonka vuosiliikevaihto on yli 50 miljoonaa euroa ja taseen loppusumma on yli 43 miljoonaa euroa*
    - *Suuren yrityksen määrittelyssä tarkastellaan vain yksittäisen yrityksen tunnuslukuja (esim. vain tytäryrityksen)*
- Vuosina **2019-2022** tehtyjen relevanttien ET-suositusten toteuttaminen edellytys sille, että **laitoksen ilmaisjaon kokonaismäärää** ei vähennetä 20 %:lla vuosina 2026-2030
- Ehtoon kuuluu jatkotarkastelu vuosittaisen tuotantotasoraportoinnin yhteydessä
- Komissio julkaissut ohjeen energiatehokkuusehdon soveltamisesta: [Guidance Document nro 12](#)



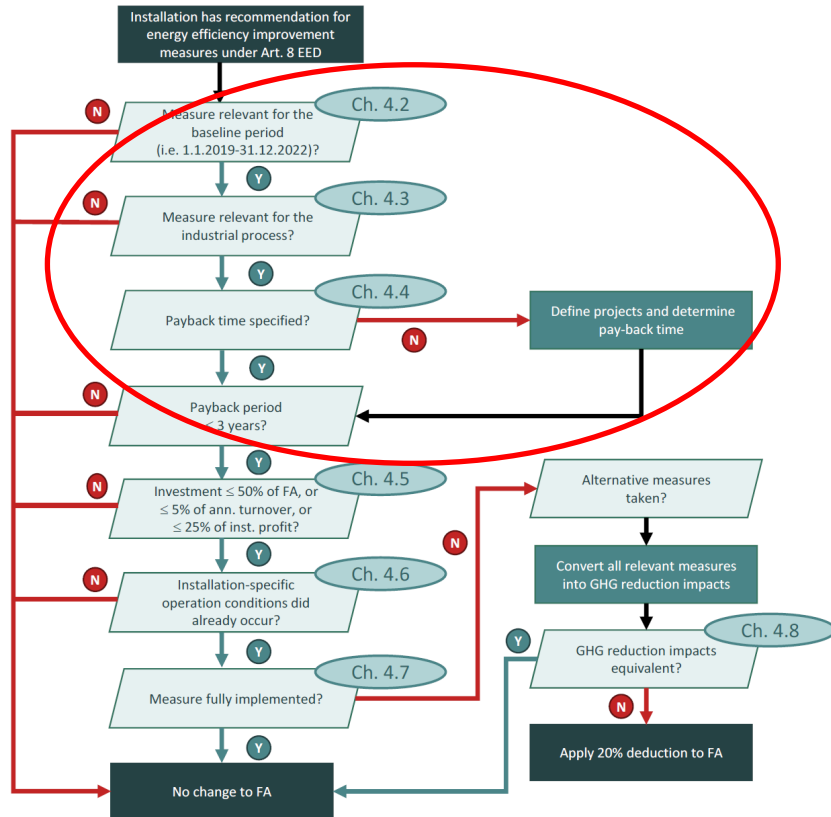
# ET-suositusten tarkastelu



- Jokainen suositus käydään läpi päätöspuun mukaisesti
- Suositukset toteutettu ja/tai poikkeukset soveltuvat → 20 %:n vähennystä ei sovelleta
- Toiminnanharjoittajan luotava kirjallinen menettely suositusten toteutuksen seurantaan ja poikkeuksien soveltamista varten
- Todentaja tarkastaa tiedot perustietoselvityksen todentamisen yhteydessä



# Poikkeukset



- **Ajankohta**

- Huomioidaan vain vuosina 2019-2022 tehdyt suositukset

- **Kohde, jossa energia säästyy**

- Huomioidaan vain laitoksen tuotantoprosessiin liittyvät suositukset

- Esim. vaihto LED-valoihin ei koske tuotantoprosessia (lisää esimerkkejä komission ohjeessa)

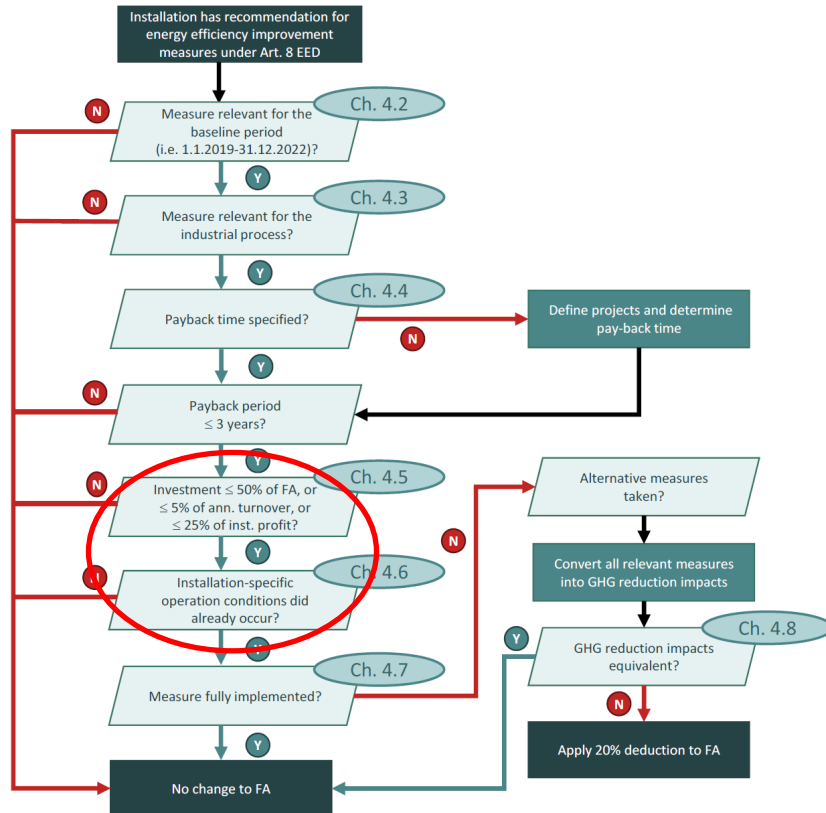
- **Takaisinmaksuaika**

- Huomioidaan vain suositukset, joiden takaisinmaksuaika on 3 vuotta tai alle

- Jos investoinnin takaisinmaksuaikaa ei ole määritetty, se tulee määrittää tässä vaiheessa

- Komission ohjeessa tietoa takaisinmaksuajan laskennasta

# Poikkeukset



- **Investointikustannusten kohtuuttomuus**

- Ei huomioida suosituksia, joiden investointikustannus on yli:
  - 5 % laitoksen vuotuisesta liikevaihdosta, tai
  - 25 % laitoksen tuotosta, tai
  - 50 % vähennettävien oikeuksien arvosta

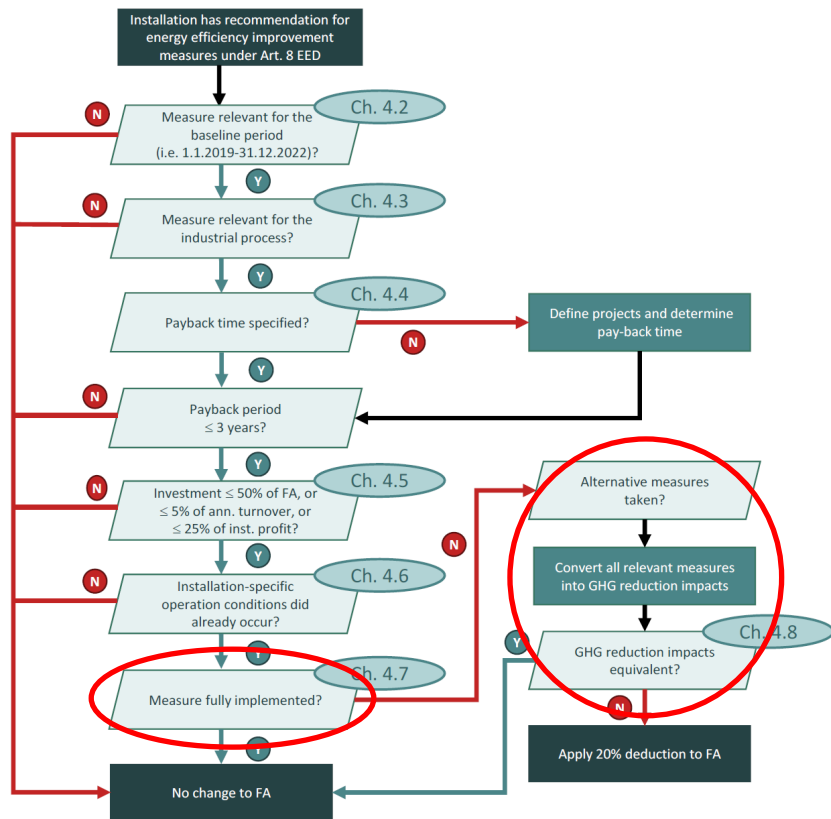
- Komission ohjeessa lisätietoa ja esimerkkilaskelma

- **Laitoskohtaiset olosuhteet**

- Suositusta ei ole voitu vielä toteuttaa

- Esim. suositus tehty vuonna 2022 ja seuraava seisakki, jolloin suositus voidaan toteuttaa, vuonna 2025
- Suositusta ei kuitenkaan voi jättää toteuttamatta, vaikka tätä poikkeusta sovellettaisiin
- Lisätietoa komission ohjeessa

# Poikkeukset



- **Jos edellä mainitut poikkeukset eivät sovellu**

- Suositus pitää olla toteutettu, tai

- **On toteutettu muita toimia, jotka ovat johtaneet vastaaviin päästövähennyksiin laitoksessa**

- Toimet on toteutettu vuonna 2019 tai sen jälkeen **ja** ne ovat johtaneet vastaaviin päästövähennyksiin laitoksessa

- Päästövähennysten tulee tapahtua laitoksessa  
→ huomioidaan vain laitoksen tuotantoprosessiin liittyvät suorat päästöt

- Lisätietoa ja esimerkkejä komission ohjeessa



**Seuraava tilaisuus:**

16.5.2024 Päästökaupan ajankohtaispäivä

Tämän webinaarin esitys julkaistaan Energiaviraston nettisivuilla:

<https://energiavirasto.fi/paastooikeuksien-ilmaisjako>

**Lisätiedot:** ilmaisjako@energiavirasto.fi

**Kiitos osallistumisesta!**